

# LoFric<sup>®</sup> Primo<sup>™</sup>

Pas de compromis



## Simple, petite et sûre.

### Recommandations d'utilisation

Sonde hydrophile pour sondage intermittent, pour une utilisation à domicile ou à l'hôpital.

Vidange de la vessie

Cystométrie

### Composition

Revêtement hydrophile : PVP (Polyvinyle Pyrrolidone) et sel de table (NaCl)

Sonde : PVC (Chlorure de Polyvinyle) de classe médicale

Sachet d'eau : feuille laminée de PET (Polyéthylène Téréphthalate), PE (Polyéthylène) et Aluminium, eau stérile

Emballage plastique : PE (Polyéthylène)

### Conditionnement

Emballage individuel pelable

30 sondes par boîte

4 boîtes par carton

### Stérilisation et durée de conservation

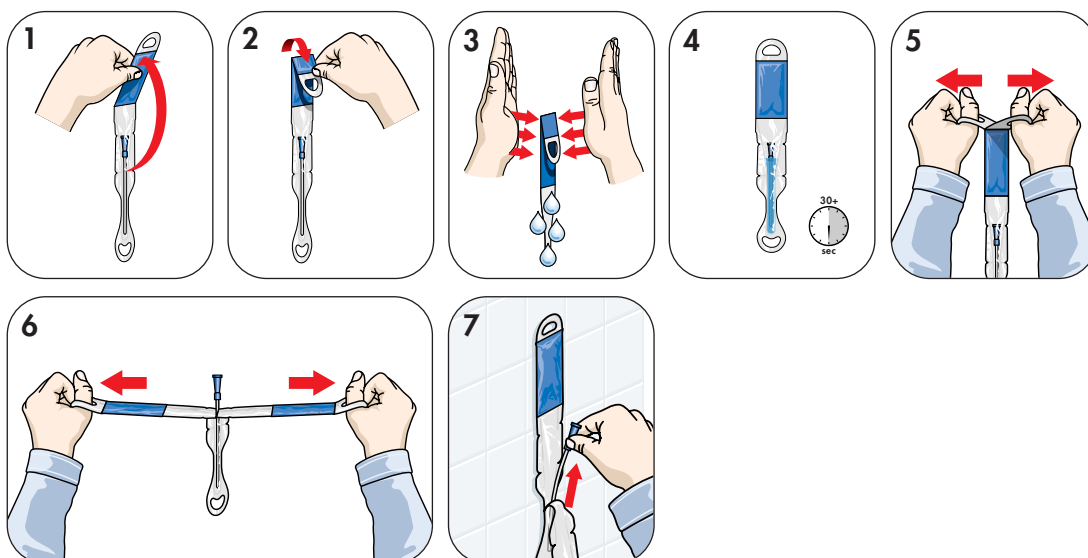
Toutes les sondes sont stérilisées par irradiation. La date limite d'utilisation conseillée est imprimée sur l'emballage.

### La gamme

Référence	Descriptif	Longueur	Taille
960 10 00	LoFric <sup>®</sup> Primo <sup>™</sup> Homme	40 cm	CH10
960 12 00	LoFric <sup>®</sup> Primo <sup>™</sup> Homme	40 cm	CH12
960 14 00	LoFric <sup>®</sup> Primo <sup>™</sup> Homme	40 cm	CH14
960 16 00	LoFric <sup>®</sup> Primo <sup>™</sup> Homme	40 cm	CH16
960 18 00	LoFric <sup>®</sup> Primo <sup>™</sup> Homme	40 cm	CH18
962 08 00	LoFric <sup>®</sup> Primo <sup>™</sup> Pédiatrique	20 cm	CH08
962 10 00	LoFric <sup>®</sup> Primo <sup>™</sup> Pédiatrique	20 cm	CH10
964 08 00	LoFric <sup>®</sup> Primo <sup>™</sup> Femme	20 cm	CH08
964 10 00	LoFric <sup>®</sup> Primo <sup>™</sup> Femme	20 cm	CH10
964 12 00	LoFric <sup>®</sup> Primo <sup>™</sup> Femme	20 cm	CH12
964 14 00	LoFric <sup>®</sup> Primo <sup>™</sup> Femme	20 cm	CH14
964 16 00	LoFric <sup>®</sup> Primo <sup>™</sup> Femme	20 cm	CH16
964 18 00	LoFric <sup>®</sup> Primo <sup>™</sup> Femme	20 cm	CH18

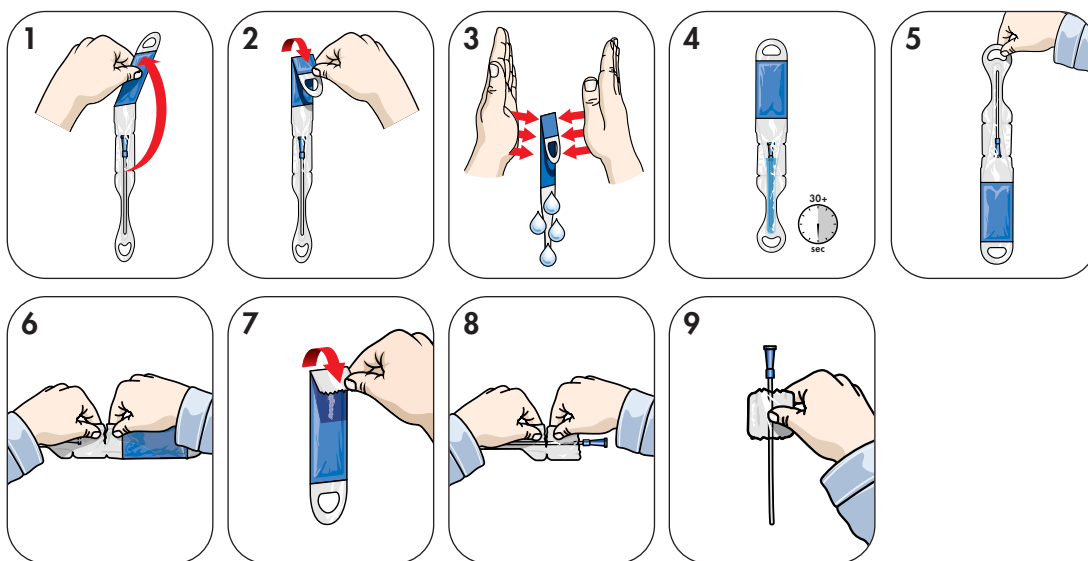
# Instructions.

## Ouverture 1 (avec un minimum de force et / ou pour une utilisation dans un environnement stérile)



1. Déplier LoFric® Primo™ 2-3. Plier le sachet d'eau presque à la moitié et presser le sachet en poussant l'eau vers le bas jusqu'à libération de l'eau. 4. suspendre LoFric Primo en utilisant la boucle ou la partie adhésive, laisser la sonde s'imprégner d'eau pendant 30 secondes, le temps de se préparer au sondage. 5. Ouvrir l'emballage en écartant les boucles situées au-dessus du sachet d'eau. 6. Continuer à ouvrir l'emballage jusqu'à l'apparition du godet de couleur. 7. Ôter la sonde de l'emballage et procéder au sondage.

## Ouverture 2 (utilisant le guide d'insertion)



1. Déplier LoFric® Primo™ 2-3. Plier le sachet d'eau presque à la moitié et presser le sachet en poussant l'eau vers le bas jusqu'à libération de l'eau. 4. suspendre LoFric Primo en utilisant la boucle ou la partie adhésive, laisser la sonde s'imprégner d'eau pendant 30 secondes, le temps de se préparer au sondage. 5. Retourner l'emballage afin que l'eau revienne dans le sachet. 6. Déchirer la pré-découpe A pour ôter le sachet d'eau. 7. Replier le côté ouvert du sachet d'eau sur la partie adhésive afin de le jeter facilement. 8. Déchirer la pré-découpe B pour libérer la sonde LoFric®. La partie restante de l'emballage peut alors être utilisée comme guide d'insertion. 9. Utiliser le guide d'insertion pour une prise ferme et hygiénique de la sonde durant le sondage.

REHATEC

Rehatec AG - Ringstrasse 13 - 4123 Allschwil  
Tel.: 061 487 99 11 - Fax: 061 487 99 10 - www.rehatec.ch

ASTRA  
ASTRATECH

A company in the  
AstraZeneca Group